



Buitenruimte

Bezoekadres: Galvanistraat 15

Postadres: Postbus 6633

3002 AP Rotterdam

Website: www.gw.rotterdam.nl

Van: Robert. R. Aartsen

Telefoon: 010 - 489 44 02

Fax: 010 425 56 76

E-mail: rr.aartsen@rotterdam.nl

Project : Herinrichting inclusief aanleg
vrijliggend fietspad aan de westzijde
van de G.K. van Hogendorpweg

Contactpersoon : John Wouters

Bedrijf : IGWR-Stad

Telefoon : 94796

e-mail : je.wouters@rotterdam.nl

Werf / DG : H'berg-Overschie

Datum : 30-01-2012

Versie : e 25-04-2012

f 17-08-2012 bestekversie

g 16-10-2012 Bestekversie (1^e nota)

UIT TE VOEREN WERKZAAMHEDEN EN TECHNISCHE ASPECTEN:

Werkzaamheden: Wijziging van het bestaand wegprofiel G.K. van Hogendorpweg tussen het van Limburg Stirumplein en het Schieplein. Tevens de aanleg van een fietspad aan de westzijde van de G.K. van Hogendorpweg.

GEPLANDE UITVOERINGSPERIODE:

Volgens planning start begin januari 2013, duur ca 4,5 maanden van zaterdag 12 januari 2013 tot en met zondag 26 mei 2013.

WERKEN IN DE OMGEVING:

- N209 Bergse Brug. Weekeindafsluiting provinciale weg N209 tussen Ankie Verbeek Ohrlaan en Grindweg, twee weekeinden, uitvoeringsperiode de laatste twee weekeinden (20/21) en (27/28) april 2013
- Rotondes N209 - Bergweg Zuid. Reconstructie van beide rotondes. Eventuele omleidingen via Ankie Verbeek Ohrlaan, uitvoeringsperiode 01 oktober 2012 – 31 maart 2013
- Doenkade - A13 Verbreding: nieuw viaduct. Fasering pas bekend na gunning, medio oktober 2012. Verwachting is eerste hinder na de bouwvak 2013
- Fair Oaksbaan, nieuw aan te leggen weg tussen Meijersplein en terrein luchthaven. Na start eerst voorbelasting, openstelling medio 2013, uitvoeringsperiode 01 september 2012 – 30 juni 2013
- West-Blijdorpbrug, vervanging paalkoppen fundering viaduct (afsluiting), uitvoeringsperiode maart 2013

OPMERKINGEN / RANDVOORWAARDEN CoCoWos:

- Gedurende alle fases zijn er altijd 2 rijstroken beschikbaar voor verkeer vanuit de Doenkade richting het Schieplein en één rijstrook voor verkeer vanuit het Schieplein richting het van Limburg Stirumplein.
- Het St. Franciscus Gasthuis (SFG) is gedurende de werkzaamheden tijdens alle faseringen altijd bereikbaar (voor de hulpdiensten) via het Schieplein en de afrit SFG van de G.K. van Hogendorpweg.
- De vrije doorgang voor fietsers en voetgangers is gegarandeerd, waarbij omleidingen tot een minimum beperkt blijven. Voor zowel voetgangers als fietsers is er gedurende de werkzaamheden één vaste omleidingroute t.h.v. het van Limburg Stirumplein (zie groene pijlen op plattegrond Fase I).
- De bussen van de RET maken gebruik van de toerit Overschiese Kleiweg richting G.K. van Hogendorpweg als aanrijroute (ca. 150 voertuigbewegingen -/dag). De toerit is tijdens Fase 4A+B afgesloten. De periode van afsluiting dient zo kort mogelijk te zijn om de overlast voor de RET-bussen m.b.t. de langere aanrijroute tot een minimum te beperken. Zie "hinder RET" fasering 4(A+B).

FASERING:

Het werk is onderverdeeld in zes fases en één reserveweekend. Per fase wordt een omleiding om het werkvak aangegeven. De specifieke gevolgen voor het verkeer worden per fase apart beschreven.

- Fase 1 : Oostelijke rijbaan tussen Schieplein en afrit SFG (St. Franciscus Gasthuis) + voorbereidende werkzaamheden (extra asfalt aanbrengen) t.h.v. van Limburg Stirumplein t.b.v. Fase 2 (weekeindafsluiting)
- Fase 2 : Oostelijke rijbaan tussen afrit SFG en Limburg van Stirumplein/Melanchtonweg
- Fase 3 : Westelijke rijbaan tussen afrit SFG tot en Schieplein (weekeindafsluiting)
- Fase 4A : Westelijke rijbaan tussen afrit SFG en Limburg van Stirumplein/Melanchtonweg
- Fase 4B : Aanleg fietspad ten westen van de Westelijke rijbaan GK v Hogendorpweg
- Fase 5 : Verwijderen extra asfalt oostzijde t.b.v. omleidingen in voorgaande fases
- Fase 6A : Aanbrengen van deklaag DGB en belijning (Fase 3 & 4) westbaan
- Fase 6B : Aanbrengen van deklaag DGD en belijning (Fase 1 & 2) oostbaan

Fase 1

Afsluiting Oostelijke rijbaan G.K. van Hogendorpweg tussen Schieplein en Afrit SFG

Betreft:

- Voorbereidende werkzaamheden t.b.v. de omleiding van het verkeer in Fase 2, verwijderen (asfalt, kolken, banden, belijning en vangrails), aanbrengen (banden, kolken, asfalt en belijning).
- Aanbrengen van extra asfalt op diverse punten zoals het kruispunt gelegen aan de zuidzijde van het van Limburg Stirumplein (t.b.v. omleiding Fase 2)
- Verwijderen van de vangrail op de middenberm G.K. van Hogendorpweg t.h.v. de afrit Kleiweg / SFG

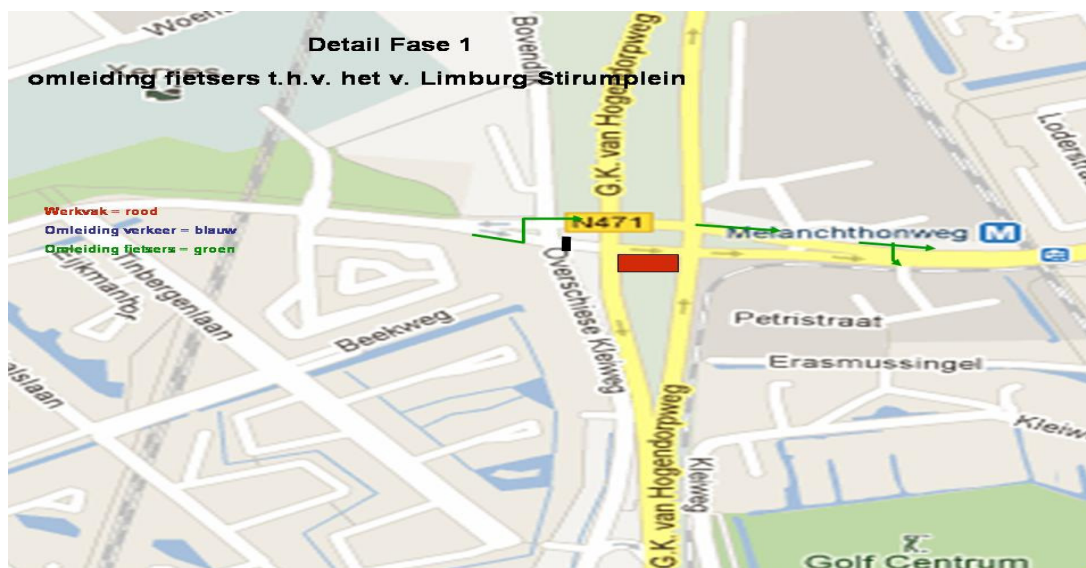
Noot: De werkzaamheden zijn nodig om voor de omleiding gedurende Fase 2 voor het verkeer de benodigde ruimte te creëren.

Duur:

- Weekeindafsluiting, van zaterdag 12 januari 2012 t/m zondag 13 januari 2012

Hinder:

- Afsluiting oostbaan G.K. van Hogendorpweg tussen de aansluiting Schieplein en de afrit Kleiweg / St. Franciscus Gasthuis (SFG).
- Het St. Franciscus Gasthuis (SFG) blijft via de afrit Kleiweg/SFG bereikbaar voor hulpdiensten (Bruine pijlen), eventueel via een doorsteek naar het aanliggende fietspad.
- Het overige verkeer met bestemming St. Franciscus Gasthuis (SFG) vanuit de beide richtingen A20 en Schieweg dient om te rijden via het Schieplein – Gordelweg – viaduct Rozenlaan – Rozenlaan – Kleiweg (blauwe pijlen)
- Verkeer met bestemming Hillegersberg / Schiebroek vanuit de beide richtingen A20 en Schieweg dient om te rijden via het Schieplein – Gordelweg – viaduct Rozenlaan – Rozenlaan – Kleiweg (blauwe pijlen)
- Verkeer met bestemming Berkel & Rodenrijs en Bergschenhoek dient om te rijden via knpt. Kleinpolderplein - A13 – afrit 11 (Berkel en Rodenrijs) en de N209 (Doenkade)
- Voor het fietsverkeer op Schieplein geen wijzigingen t.o.v. de huidige situatie
- Omleiding fietsers over het v Limburg Stirumplein (zie fase 0)
- Vanwege het plaatsen van afzettingen op voorsorteerstroken op het Schieplein moet de verkeerslichtenregeling worden aangepast;
- Omleiding fietsers over het v Limburg Stirumplein omleiden via het fietspad aan de noordzijde van het v Limburg Stirumplein (groene pijlen). Deze omleiding blijft bestaan gedurende alle fases





Fase 2:

Oostelijke rijbaan G.K. van Hogendorpweg tussen afrit SFG en Limburg van Stirumplein / Melanchtonweg

Betreft:

- Opbreken verharding, voorbereidende werkzaamheden wegebouw, aanbrengen van extra asfalt (ter voorbereiding op fase 3) en aanbrengen verharding en elementen op bestaande oostelijke rijbaan van de G.K. van Hogendorpweg tussen de afrit Kleiweg / SFG en het v Limburg Stirumplein.
- Eventuele werkzaamheden (voegovergangen) aan het viaduct over de Dwarskleiweg oostzijde.

Duur:

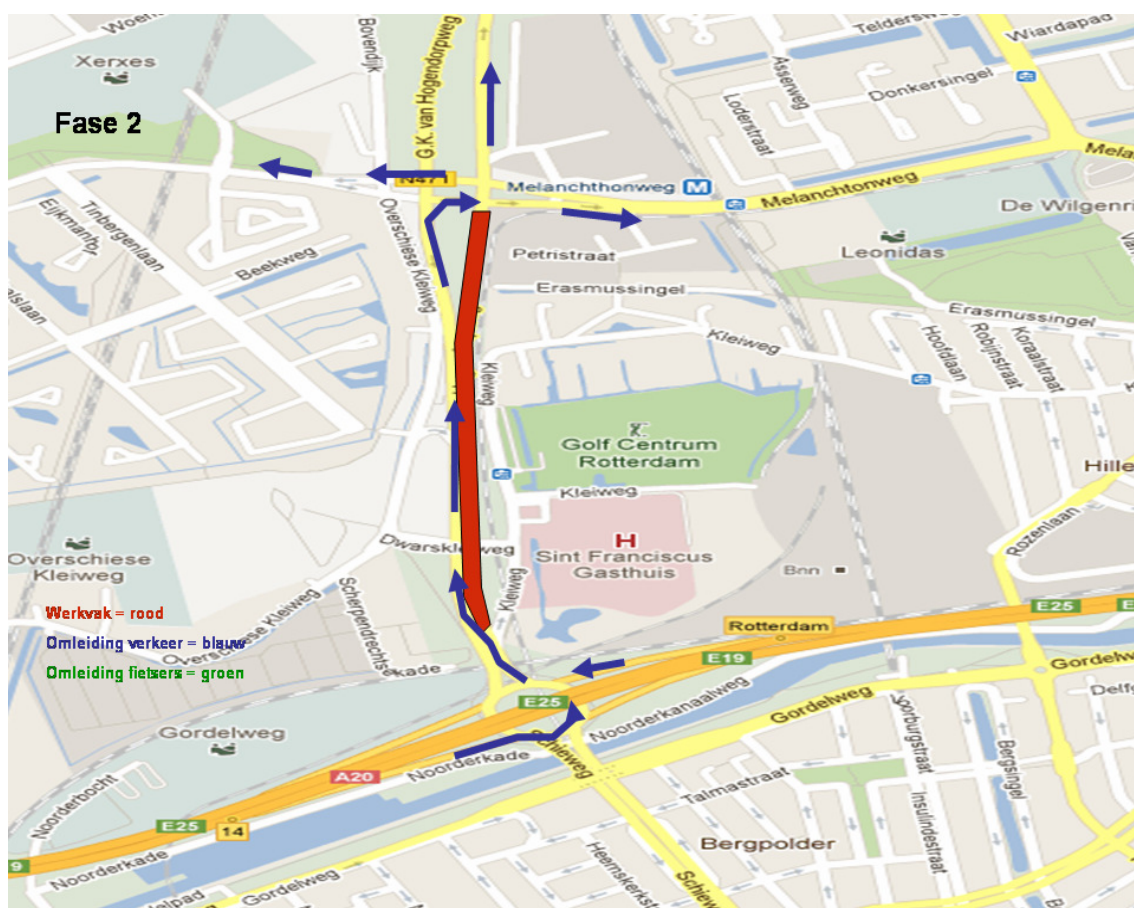
- Van maandag 14 januari 2013 (na 09.30 U) t/m maandag 25 februari 2013 (voor 05.00 U)

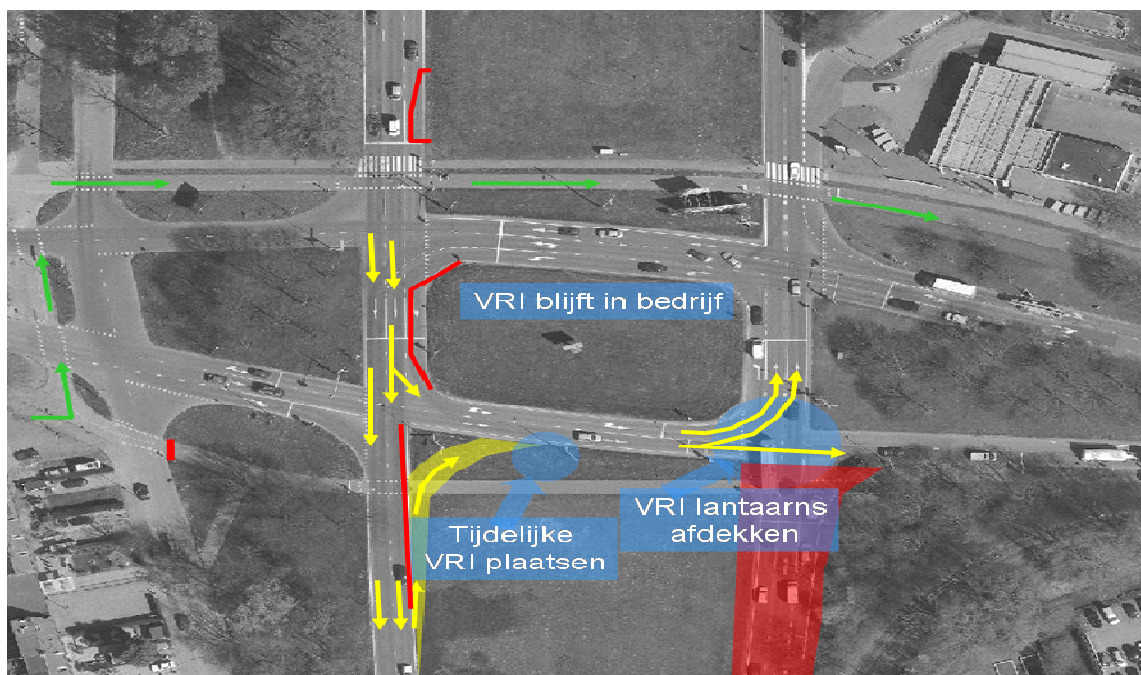
Hinder:

- Afsluiting oostelijke rijbaan G.K. van Hogendorpweg vanaf de afrit Kleiweg/SFG tot het van Limburg Stirumplein / Melachtonweg. De afrit Kleiweg blijft toegankelijk voor al het (bestemmings)verkeer.
- Verkeer blijft in beide richtingen mogelijk over de westelijke rijbaan van de G.K. van Hogendorpweg vanaf de afrit Kleiweg tot het van Limburg Stirumplein/Melachtonweg.

Twee rijbanen in de richting Schieplein en één rijbaan in de richting Doenkade (CoCoWos eis).

- Afsluiting oprit SFG vanaf de Dwarskleiweg naar de G.K. van Hogendorpweg in noordelijke richting. Omleiding via de Overschiese Kleiweg naar het v Limburg Stirumplein
- Omleiding fietsers over het v Limburg Stirumplein (zie fase 1)
- Voor het fietsverkeer op de route vanaf het v. Limburg Stirumplein richting Schieplein (via de Overschiese Kleiweg) geen wijzigingen t.o.v. de huidige situatie
- Wegversmalling (rijbaan eraf) en snelheidsbeperking instellen op het wegdeel G.K. van Hogendorpweg (westbaan) aan de noordzijde van het van Limburg Stirumplein
- Vanwege de afzettingen nabij en op het Schieplein kan hinder op de A20 ontstaan. Groentijden van de VRI op het Schieplein kunnen mogelijk worden aangepast;
- De verkeerslichtenregeling op het Van Limburg van Stirumplein moet worden aangepast op de tijdelijke situatie en bijbehorende extra lantaarn;





Fase 3:

Westelijke rijbaan G.K. van Hogendorpweg t.h.v. afrit SFG tot Schieplein

Betreft:

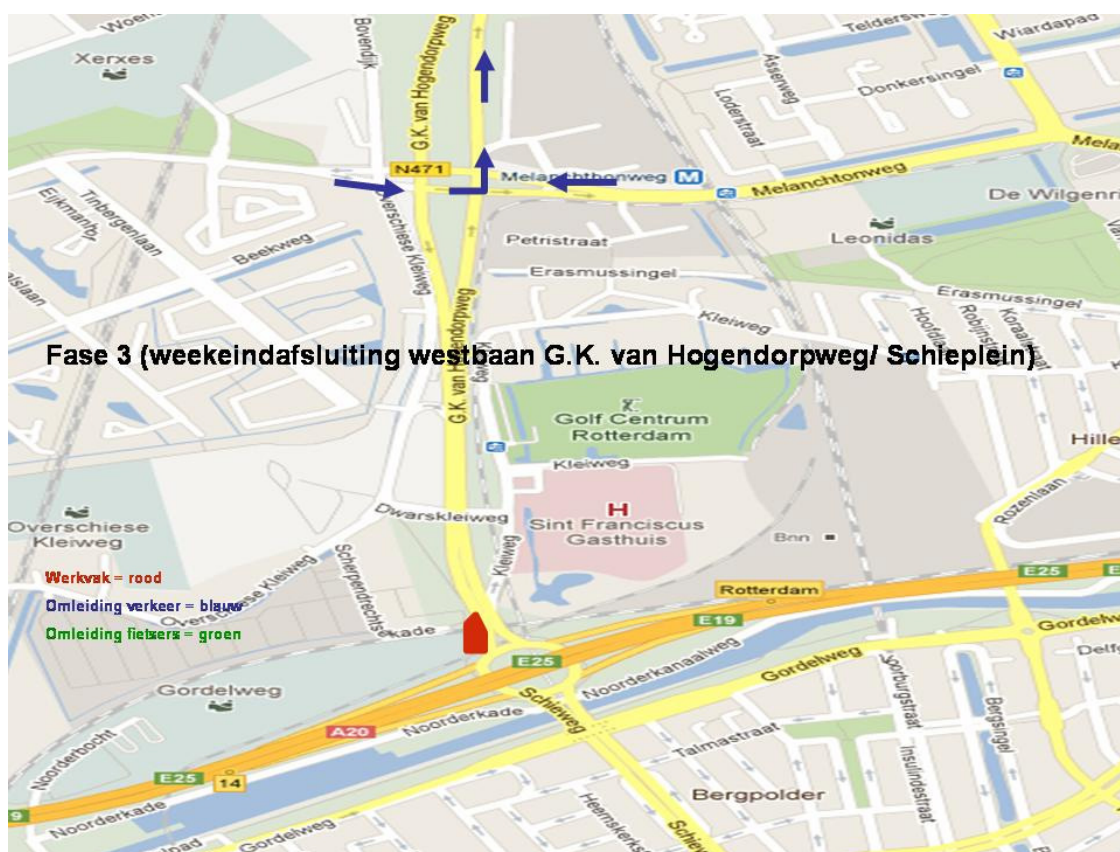
- Verwijderen asfalt, kolken, banden, belijning en vangrails.
- Ontgraven, aanvullen cunet t.b.v. asfalt uitbreiding
- Aanbrengen banden, kolken en vangrails
- Aanbrengen verharding asfalt

Duur:

- Weekeindafsluiting zaterdag 2 maart t/m. zondag 3 maart 2013;
- Reserveweekeinde zaterdag 9 maart t/m zondag 10 maart 2013;

Hinder:

- Afsluiting westelijke rijbaan G.K. van Hogendorpweg t.h.v. afrit SFG en Schieplein
- Verkeer komende vanuit Hillegersberg/Schiebroek (Melachtonweg / v/d. Duijn v Maasdamweg) richting Schieplein omleiden vanaf het v. Limburg Stirumplein via de G.K. van Hogendorpweg in noordelijke richting naar de N471 / N209 (Doenkade) richting A13
- Verkeer vanuit Berkel en Rodenrijs d.m.v. tekstborden (t.h.v. rotonde N471 / N209 Doenkade) attenderen op de afsluiting G.K. van Hogendorpweg / Schieplein / A20
- Hulpdiensten via de Overschiese Kleiweg / Dwarskleiweg over het fietspad gelegen aan de westzijde omhoog richting Schieplein (stad in)



Fase 4 A+B:

Fase 4A : Westelijke rijbaan tussen afrit SFG en van Limburg Stirumplein/Melanchtonweg

Fase 4B : Aanleg fietspad ten westen van de westelijke rijbaan GK v Hogendorpweg

Betreft 4A:

- Opbreken verharding, werkzaamheden K&L eigenaren, voorbereidende werkzaamheden wegenbouw, aanbrengen verharding asfalt en elementen

Betreft 4B:

- Opbreken verharding en aanleg cunet, voorbereidende werkzaamheden wegenbouw, aanbrengen portaal SBN, nieuw fietspad, aanbrengen verharding asfalt en elementen.

Duur:

- Fase 4A, uitvoeringsperiode maandag 04 maart 2013 t/m zondag 07 april 2013;
- Fase 4B, uitvoeringsperiode maandag 08 april 2013 t/m vrijdag 17 mei 2013;

Hinder:

- Afsluiting westelijke rijbaan G.K. van Hogendorpweg vanaf het van Limburg Stirumplein / Melachtonweg tot de overgang naar het spoorviaduct.
- Verkeer blijft in beide richtingen mogelijk over de oostelijke rijbaan van de G.K. van Hogendorpweg vanaf de afrit Kleiweg tot het van Limburg Stirumplein/Melachtonweg.



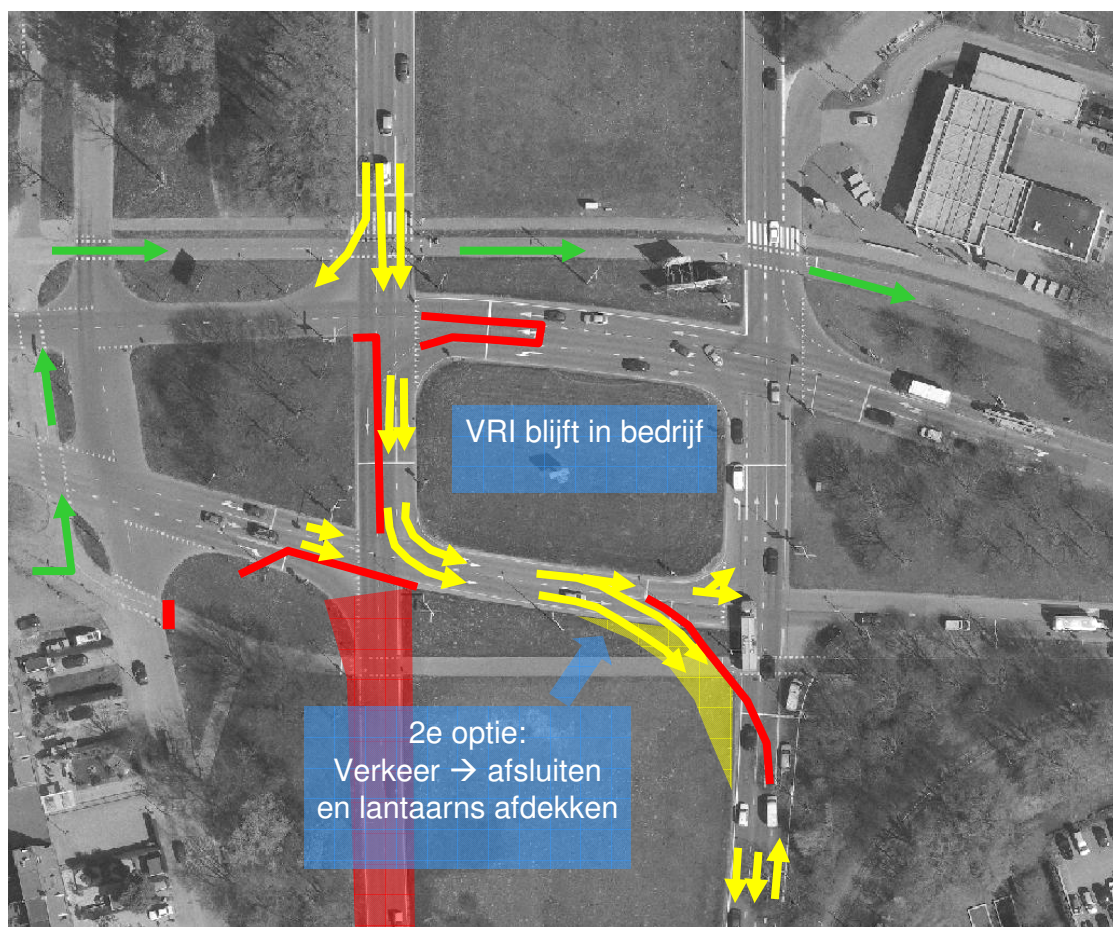
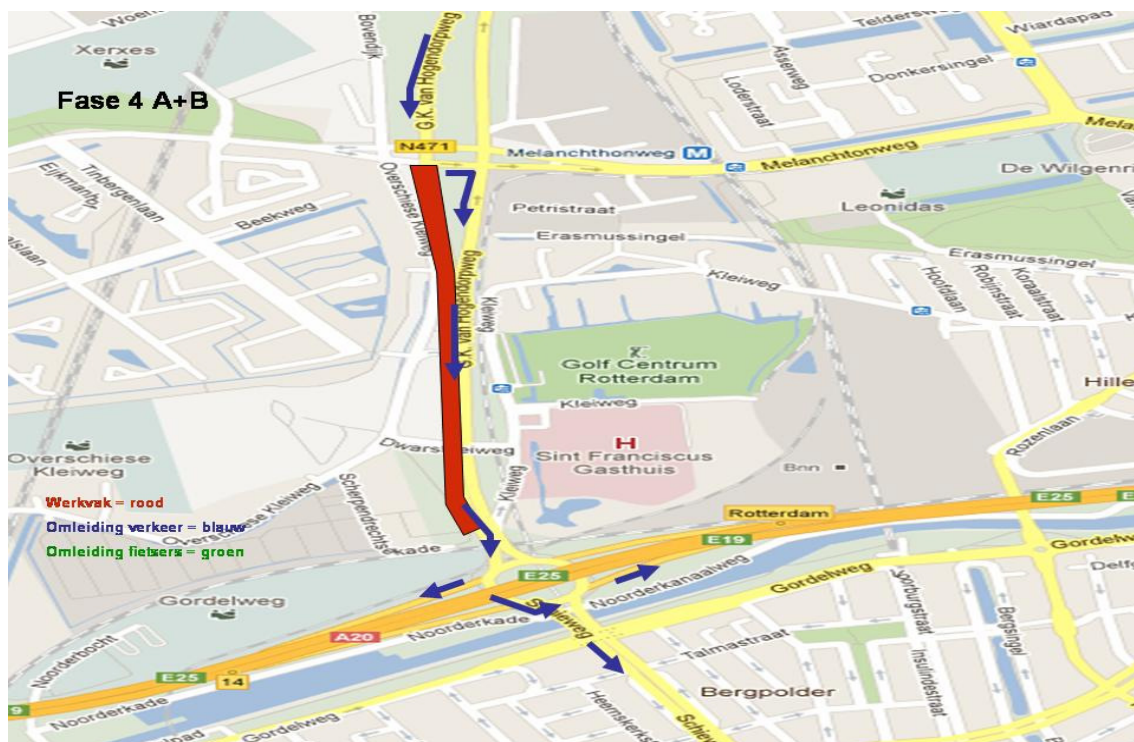
Twee rijbanen in de richting Schieplein en één rijbaan in de richting Doenkade (CoCoWos eis).

- Fietsverkeer vanaf het v. Limburg Stirumplein richting Schieplein geen wijzigingen m.b.t. bestaande situatie
- Omleiding fietsers over het v Limburg Stirumplein (zie fase 0)
- Vanwege de afzettingen nabij en op het Schieplein kan hinder op de A20 ontstaan. Groentijden van de VRI op het Schieplein kunnen mogelijk worden aangepast;
- De verkeerslichtenregeling op het Van Limburg van Stirumplein moet worden aangepast op de tijdelijke situatie;

Hinder RET:

- De toerit vanaf de Overschiese Kleiweg richting de G.K. van Hogendorpweg (westbaan) is gedurende deze fase afgesloten. Het verkeer dient om te rijden via de v/d. Duijn v Maasdamweg en het van Limburg Stirumplein. De afsluiting van de toerit dient m.b.t. aanrijroute voor de RET-bussen zo kort mogelijk te zijn (zie opmerking CoCoWos). Dit is mogelijk door het werk in twee (werk)fases te verdelen. Waarbij als eerste het gedeelte vanaf de toerit tot het Schieplein wordt uitgevoerd. Dit deel daarna openstellen voor de RET-bussen, waarbij een aansluiting wordt gemaakt op de omleiding voor het overige verkeer.
- De bussen kunnen van de omleidingsroute via Overschiese Kleiweg – v/d Duijn v Maasdamweg – v. Limburg Stirumplein gebruik maken, indien gedurende deze fase een parkeerverbod wordt ingesteld op de Overschiese Kleiweg (tussen de toerit G.K. van Hogendorpweg en v. Limburg Stirumplein. Tevens dienen op dit wegdeel de verkeersdrempels verwijderd en de kuilen gerepareerd te worden.
- Op de tweede alternatieve omleidingroute vanuit de remise Kleiweg via de Uitweg – Ringdijk – Melachtonweg, dient de tekst op het onderbord t.h.v. het kruispunt kleiweg – Uitweg gewijzigd te worden in “uitgezonderd taxi’s en RET bussen

Noot: *Om de overlast voor de RET tot een minimum te beperken, zal de westelijke rijbaan (indien mogelijk) eerder opengesteld worden voor de RET vanaf de toerit Overschiese Kleiweg richting Schieplein*



Fase 5:

Verwijderen aangebrachte extra asfalt aan de oostelijke rijbaan t.b.v. omleidingen

Betreft:

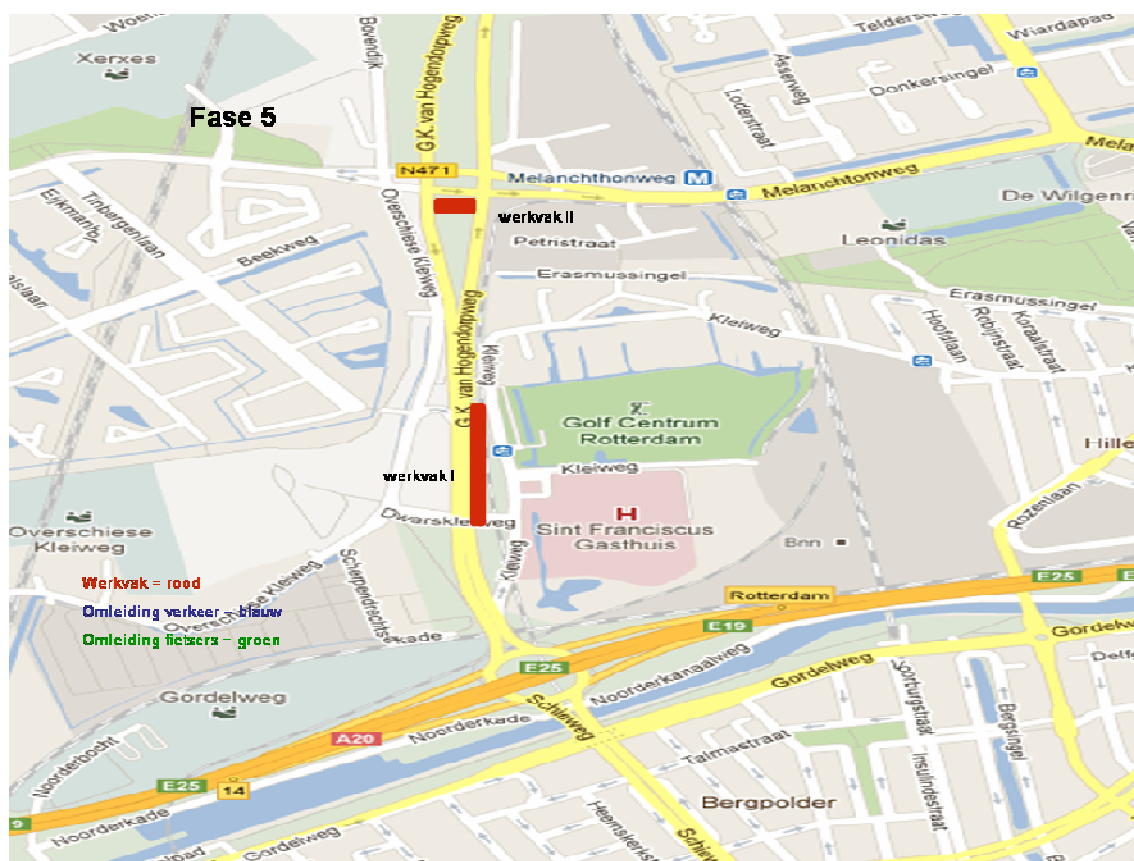
- Verwijderen extra asfalt aan de OZ oostbaan G.K. van Hogendorpweg
- Verwijderen extra asfalt en herstel fietspad Zuidzijde v. Limburg Stirumplein t.b.v. omleiding in fase 2 en 4A+B

Duur:

- Uitvoeringsperiode van vrijdag 17 mei 2013 t/m vrijdag 31 mei 2013

Hinder:

- Er komt een t.h.v. het werkvak I zowel een in- als uitrit voor het werkverkeer
- De werkzaamheden vinden buiten de rijbaan plaats. Ter hoogte van werkvak I een rijbaanversmalling (rijstrook eraf) en snelheidsbeperking toepassen. Er is geen omleidingroute nodig voor het verkeer
- Omleiding fietsers i.v.m. werkzaamheden werkvak II over het v Limburg Stirumplein (zie fase I)



Fase 6A+B:

Aanbrengen van toplaag DGD en belijning op respectievelijk de oost- en westbaan G.K. van Hogendorpweg

Betreft:

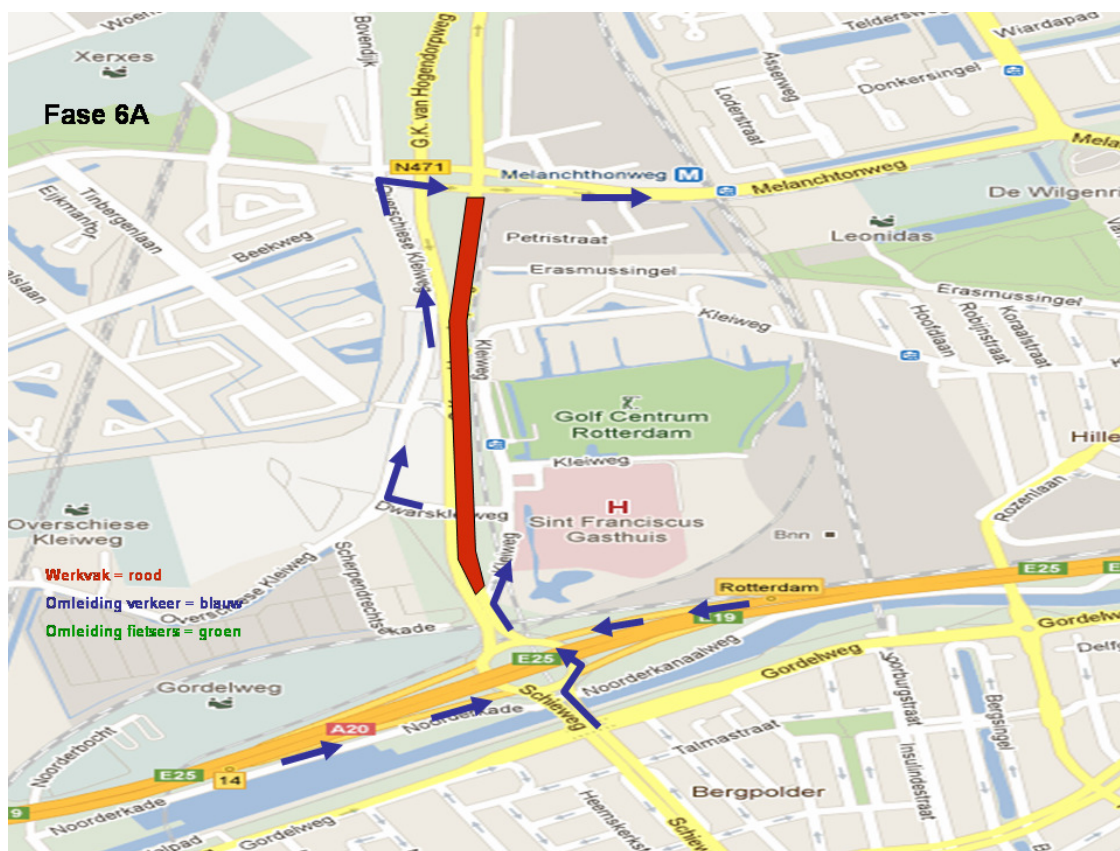
- Aanbrengen toplaag DGD en belijning op de oostbaan G.K. van Hogendorpweg vanaf afrit Kleiweg/SFG tot van Limburg Stirumplein (6A)
- Aanbrengen toplaag DGD en belijning op de westbaan G.K. van Hogendorpweg vanaf van Limburg Stirumplein tot het spoorviaduct Ceintuurbaan (6B)

Duur:

- 2 weekendafsluiting Fase 6A (18 t/m 19 mei 2013), Fase 6B (25 t/m 26 mei 2013)

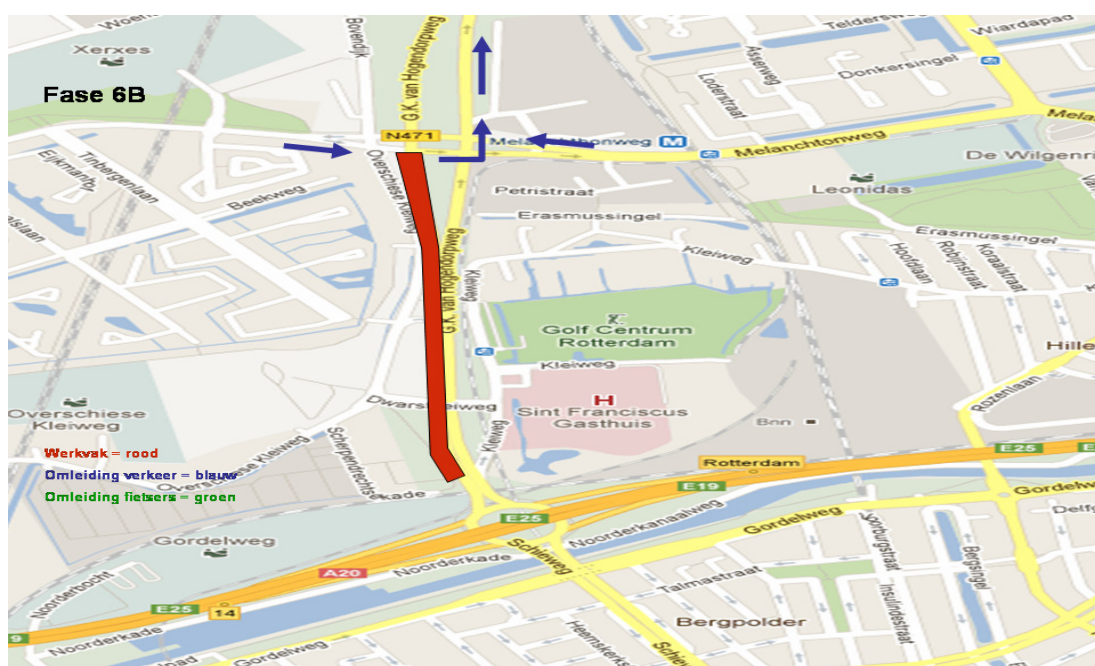
Hinder: (6A)

- Afsluiting oostelijke rijbaan G.K. van Hogendorpweg tussen afrit kleiweg/SFG en van Limburg Stirumplein
- Verkeer met bestemming Hillegersberg / Schiebroek vanuit de beide richtingen A20 en Schieweg dient om te rijden via de afrit Kleiweg/SFG – Dwars Kleiweg – Overschiese Kleiweg – van Limburg Stirumplein (Blauwe pijlen)
- Verkeer met bestemming Berkel & Rodenrijs en Bergschenhoek dient om te rijden via knpt. Kleinpolderplein - A13 – afrit 11 (Berkel en Rodenrijs) en de N209 (Doenkade)
- Voor het fietsverkeer op Schieplein geen wijzigingen t.o.v. de huidige situatie
- Omleiding fietsers over het v Limburg Stirumplein (zie fase 0)



Hinder (6B)

- Afsluiting westelijke rijbaan G.K. van Hogendorpweg tussen v. Limburg Stirumplein en spoorviaduct Ceintuurbaan
- Verkeer komende vanuit Hillegersberg/Schiebroek (Melachtonweg / v.d. Duijn v Maasdamweg) richting Schieplein omleiden vanaf het v. Limburg Stirumplein via de G.K. van Hogendorpweg in noordelijke richting naar de N471 / N209 (Doenkade) richting A13
- Bussen vanuit de remise Kleiweg dienen om te rijden via de Kleiweg en Rozenlaan
- Verkeer vanuit Berkel en Rodenrijs d.m.v. tekstborden (t.h.v. rotonde N471 / N209 Doenkade) attenderen op de afsluiting G.K. van Hogendorpweg / Schieplein / A20
- Hulpdiensten via de Overschie Kleiweg / Dwarskleiweg over het fietspad gelegen aan de westzijde omhoog richting Schieplein (stad in)
- Omleiding fietsers over het v Limburg Stirumplein (zie fase 0)



VOORAANKONDIGINGEN

- Vooraankondiging 2 weken voor aanvang werk op LED-schermen
- Vooraankondiging 2 weken voor aanvang weekeindafsluitingen op LED-schermen

BETROKKEN AANGRENZENDE WEGBEHEERDERS:

- Gemeente Lansingerland;
- Provincie Zuid-Holland. Procedure voor het aanvragen van verkeersmaatregelen op het provinciale wegennet duurt minimaal 6 weken. Aanmelden bij de verkeersmanagers van de provincie:
 - ten noorden van de Maas: district Stedelijk, 070 – 441 63 38
- Rijkswaterstaat: Voor het aanvragen van verkeersmaatregelen op het rijkswegennet mailen naar verkeersloketzuidholland@rws.nl of formulier invullen op www.verkeersmaatregel.nl. De procedure duurt:
 - minimaal 3 weken voor een rijstrookafsluiting en



- minimaal 6 weken voor het afsluiten van een af- of toerit.

GEVOLGEN / ACTIES VRI'S EN VERKEERSMANAGEMENT

Fase 1

- Aanpassen verkeerslichtenregeling Schieplein;

Fase 2

- Mogelijk groentijden van de VRI op het Schieplein aanpassen;
- Regeling op het Van Limburg van Stirumplein aanpassen op de tijdelijke situatie en bijbehorende extra lantaarn;

Fase 3

- Aanpassen verkeerslichtenregeling op Van Limburg van Stirumplein;

Fase 4A en 4B

- Mogelijk groentijden van de VRI op het Schieplein aanpassen;
- Verkeerslichtenregeling op het Van Limburg van Stirumplein aanpassen op de tijdelijke situatie;

Fase 5

- Geen

Fase 6

- Nader te bepalen, onder andere n.a.v. ervaringen fase 1 en 3